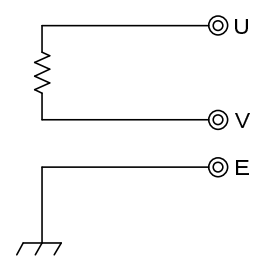


HS = 有効発熱部
 CS = 非発熱部
 L = 首下寸法



5	アース線		2 m	2sq
4	リード線		2 m	VCT 1.25sq 2芯
3	ターミナルボックス	ABS		
2	フック	SUS304		
1	ヒーターエレメント	CuNiメッキ	1	φ11
No.	品名	材質	数量	仕様
名称 投込ヒーター		承認	尺度 1/5	JOB No.
LYC1160C		検図	定格 100V 1φ 1kW	
図面番号 規格図		設計 町田	加熱物	W/cm ² 温度
		2008.06.24		